

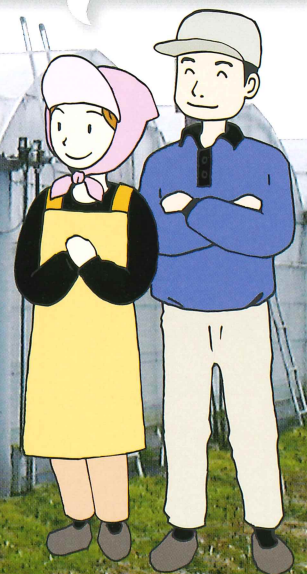
農家さん

施設園芸ハウス自動開閉装置

農作業の効率化をお手伝いします。

らくらく作業！
重くて面倒な
開閉作業を
完全自動開閉に！

簡単操作から高性能まで
4種類の制御盤から
お好みの物をお
選びください。



高品質の生花・果物・野菜づくりをお手伝い!



施設園芸ハウス自動開閉装置

最適な温度環境管理をサポートします。

「高機能制御から簡単操作まで豊富なバリエーション」

オプション機能に基づき、お客様のハウス管理に最適な制御盤をお届けいたします。

※オプション機能につきましてはカタログ裏面を参照ください。

- 標準仕様制御盤……MAC41Bタイプ
- 高機能制御盤……MAC41BHタイプ/MAC41BHFタイプ

※上記は1系統の制御盤であり、お客様の要望により2系統タイプの制御盤も準備いたしております。(MAC42B、MAC42BH、MAC42BF)



1系統制御盤

- 型式/MAC41B
- 電源/3相AC200V+10% 50/60Hz
- 定格出力/約65VA
- 消費電力/約65VA
- 大きさ/W260×H372×D160mm
- 重量/9kg
- 制御能力/18モーター
- 防水性能がアップ



内カーテン取り付け例



内カーテンモーター

←22φ

自走サイドモーター

25φ

19φ

31.8φ

自走谷モーター



←31.8φ

固定谷モーター

簡単操作制御盤



- 型式/B3-OK
- 電源/単相AC200V ±10% 50/60Hz
- 消費電力/65VA
- 大きさ/W247×H315×D114mm
- 重量/4.9kg
- 制御能力/8モーター

機能

- 開温度閉温度設定
- 動作時間、休止時間設定
- 開幅設定、閉幅設定
- 温度表示
- 比例動作制御
- 左/右一括切り替え
- 雨センサー(別売り)
- 防水性能がアップ

- 新機能(※)
- スマホによる
- 手動リモコン操作
- データ監視
- 異常警報メール(オプション)

※通信ユニット(別売)連結時

内カーテン制御盤 (タイマー式)



- 型式/TM-12R
- 電源/単相AC200V ±10% 50/60Hz
- 消費電力/24VA
- 大きさ/W200×H310×D135mm
- 重量/2.4kg
- 制御能力/6モーター

機能

- 24h タイマー制御
- 3段階切り替え

内カーテン制御盤 (タイマー式、温度制御)



- 型式/TM-13R
- 電源/単相AC200V ±10% 50/60Hz
- 消費電力/24VA
- 大きさ/W200×H310×D135mm
- 重量/2.4kg
- 制御能力/6モーター

機能

- 24h タイマー制御
- 3段階切り替え
- 温度制御

駆動装置 ハイトルク、コストパフォーマンスの駆動装置

自走谷モーター

停電対策機能付



- 型式/MG21-RT6B
- 電源/3相AC200V 50/60Hz
- 定格出力/50W
- 大きさ/W115×H215×D185mm
- 重量/3.7kg

能力

- 巻き上げ幅4.5m
- ハウス長100m
- 開幅調整・閉幅調整あり

サイド及び内カーテンモーター

停電対策機能付



- 型式/サイド MG21-RT6P100 内カーテン MG21-RT6P100
- 電源/3相AC200V 50/60Hz
- 定格出力/50W
- 大きさ/W190×H215×D185mm
- 重量/4.1kg

能力

- 巻き上げ幅4.5m
- ハウス長100m
- 開幅調整・閉幅調整あり

ステンレス固定谷モーター

停電対策機能付



- 型式/M12KT9AC /M12KT9ACF(雨どい仕様)
- 電源/3相AC200V 50/60Hz
- 定格出力/80W×2
- 大きさ/W320×H205×D165mm
- 重量/8.7kg

オプション



- 延長ケーブル
- 5mタイプ
 - 10mタイプ
 - 15mタイプ



いたづら防止カバー



ビニールすれ防止カバー



ツマ防止カバー

接続BOX 制御装置と駆動装置をつなぐ



MG21(自走)シリーズモーター2台と接続(必須)

- 型式/MTR-16
- 大きさ/W210×H200×D100mm
- 重量/1.0kg

増設BOX 制御能力をフォローする増設器



1BOXで16台のモーターが増設可能! ※3BOX以上の場合はメーカー問い合わせ

- 型式/ACTR02 (MTR-16増設用)
- 電源/単相AC200V 50/60Hz
- 消費電力/約55VA
- 大きさ/W260×H375×D150mm
- 重量/3.9kg

※仕様は、改良などにより予告なく変更する場合があります。

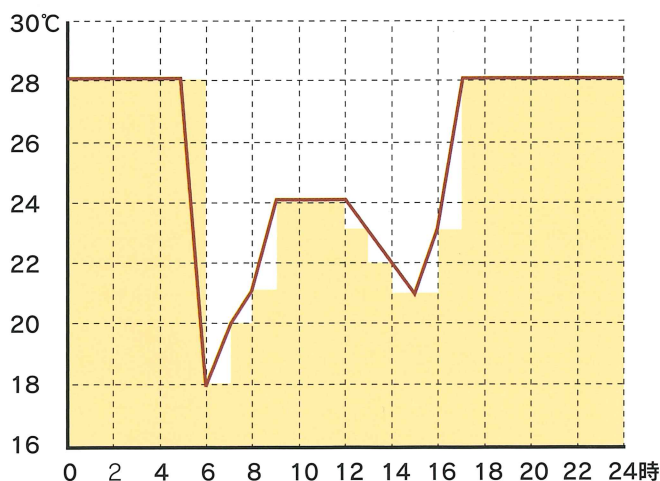
制御盤機能説明

1モーター／一括／2モーター切り替え

制御盤のスイッチにより、風の強さや向きに応じて、一括、1モーター、2モーター、開閉箇所をワンタッチで変更することができます。

24時間(1時間毎)、温度設定に従って開閉作業をします。(MACシリーズ)

温度設定例



温度設定をプログラム入力し、コンピュータがハウス内の最適温度を管理します。これは、作物の低温・高温障害を防止し、品質と収穫の好環境をつくりだすものです。

ソフト制御(MACシリーズ)

急激な温度設定を防ぐ、作物にやさしい温度コントロール方法を選択できます。温度設定例の茶色の折れ線のように時間帯の温度設定の差を自動的に変化させます。

降雨時は全閉します。(MACシリーズ、B3-OK)

(雨制御)
センサーが雨を感知したら全閉し、雨が上がると開閉動作を再開いたします。急な雨や、夜の雨にも安心です。

最低・最高温度時間表示(MACシリーズ)

昨日、本日、現在までのハウス内の最低・最高温度を一週間分記憶しており、各日々の最低・最高温度を表示する事ができます。

開幅調整が制御盤からできます。

オプション機能(MACシリーズ)

[BHタイプ]

換気機能

1日1回、設定の時間に開閉し、ハウス内の空気を外気と入れ替えます。(CO₂の補充効果)換気時間は、1分~60分、1分単位でセットできます。
※低温時は、換気機能を行わない設定ができます。

温度優先モード

雨が降って全閉動作を行った後、ハウス内温度が上がったら少し開ける事ができます。

谷シートキャンセル

谷シートの巻き上げまでに要する無駄な動作時間を省き、最初の作動時より確実な換気ができます。

[BFタイプ]

自動復帰

手動運転においても異常温度、雨によって自動運転に切り替える機能です。

BH + BFタイプ = [BHFタイプ]

※42BHFタイプはありません。

駆動装置機能説明

開幅調整

全開位置を設定できます。

閉幅調整

全閉位置を設定できます。

停電対策機能

駆動装置底部に六角の軸が出ているので、それを電動ドライバーで回転させることで開閉ができます。(全機種)

※仕様は、改良などにより予告なく変更する場合があります。

■販売代理店

■製造元



株式会社 オンガエンジニアリング



認定範囲: 赤池工場

本社 〒822-0022 福岡県直方市知古 2-10-41

岡山営業所 〒713-8101 岡山県倉敷市玉島上成 477-2-101
TEL 086-441-7340 FAX 086-441-7314

赤池工場 〒822-1101 福岡県田川郡福智町赤池 474-117
TEL 0947-28-3998 FAX 0947-28-3996

熊本営業所 〒861-4133 熊本県熊本市南区島町 3-7-14-105
TEL 096-245-6085 FAX 096-245-6085

関東営業所 〒300-0048 茨城県土浦市田中 2-1-8-106
TEL 029-893-3839 FAX 029-893-3839

宮崎営業所 〒880-0121 宮崎市島之内字荒神田6893番地2-101
TEL 0985-86-6535 FAX 0985-86-6535

東海営業所 〒442-0809 愛知県豊川市大橋町 4-72-102
TEL 0533-75-6235 FAX 0533-75-6235